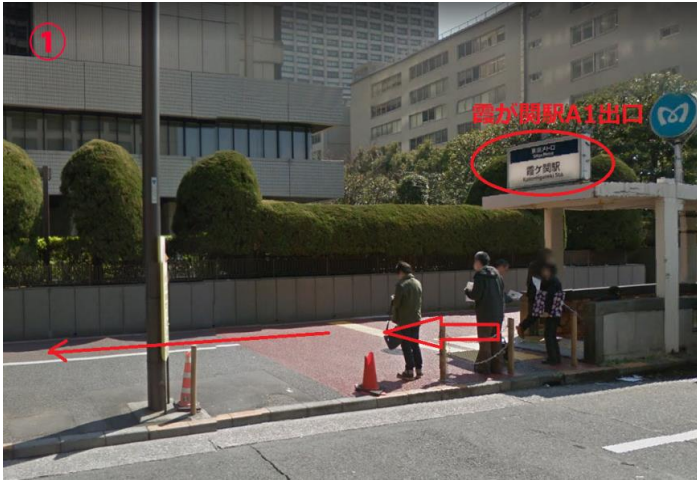


■Bルート:会場への道順(霞が関駅を利用の場合)

2-1

※A1番出口から徒歩約5分のルート



①地下鉄「霞が関駅」の改札を出てA1番出口を上って地上へ出ます。  
そのまま高等裁判所を右に見ながら直進。



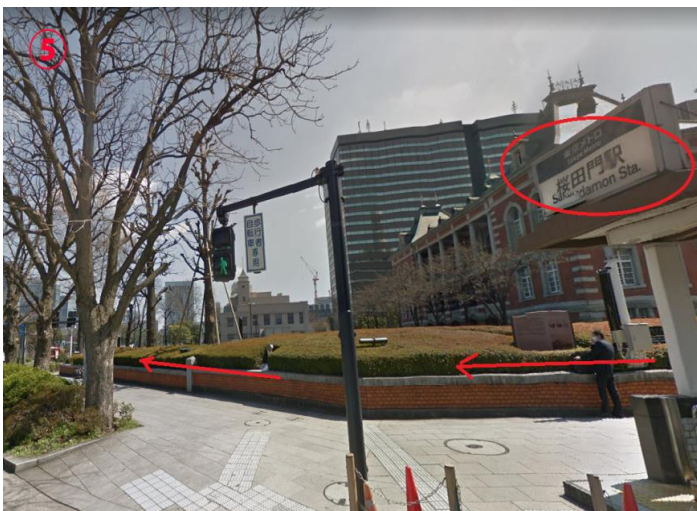
②高等裁判所を右手に見ながら直進。



③次の法務省赤レンガ棟も右手に見ながら直進。



④赤レンガ棟の敷地の角の交差点に  
桜田門駅5番入口が見えてきます。



⑤桜田門駅5番入口を左手に見ながら、  
そのまま赤レンガ棟の生垣に沿って、交差点を右折。



⑥赤レンガ棟の生垣を右手に見ながら直進。  
右手に法曹会館建物が見えてきます。  
建物の正面入り口のスロープを上がって入ります。





■法曹会館 連絡先

一般財団法人 **法曹會**

〒100-0013

東京都千代田区霞が関1-1-1

☎ 03-3581-2146 代表